

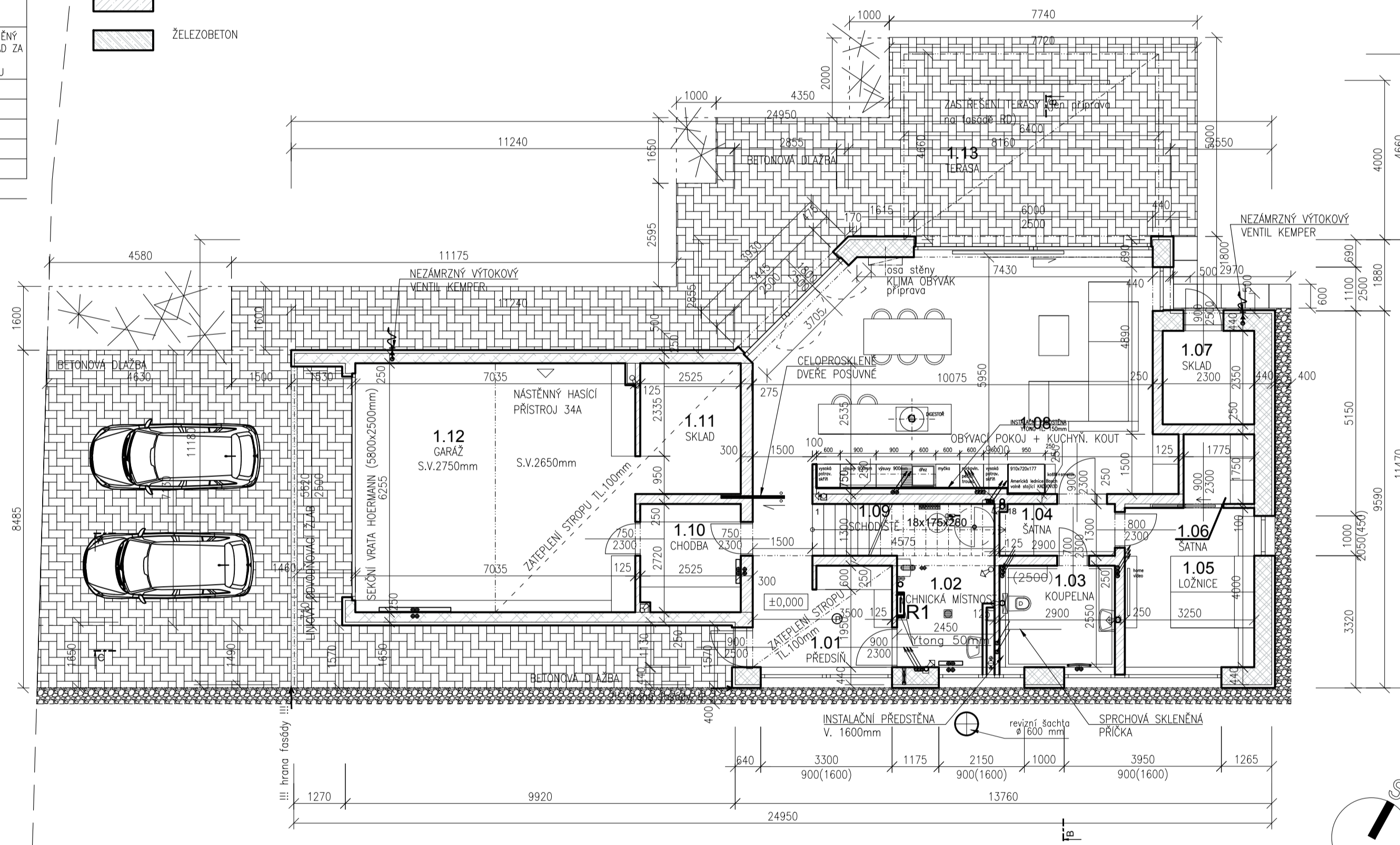
TABULKA MÍSTNOSTÍ								
Č.M.	NAZEV MÍSTNOSTI	PLOCHA [m²]	PODLAHA	STĚNY		STROP	POZNÁMKA	
				POVRCH	SOKL / OBKLAD			
1.01	PŘEDSÍŇ	12,65	VINYLOVÁ PODLAHOVÁ KRYTINA	SÁDROVÁ OMITKA + MALBA	SOKLOVÁ VINYLOVÁ LÍŠTA	SÁDROVÁ STĚRKA + MALBA		
1.02	KOMORA	10,00	VINYLOVÁ PODLAHOVÁ KRYTINA	SÁDROVÁ OMITKA + MALBA	SOKLOVÁ VINYLOVÁ LÍŠTA	SÁDROVÁ STĚRKA + MALBA		
1.03	KOUPELNA	7,40	KERAMICKÁ DLAŽBA	KERAMICKÝ OBKLAD V. 2000mm	KERAMICKÝ OBKLAD V. 2500mm	SÁDROVÁ STĚRKA + MALBA		
1.04	SÁRNA	3,77	VINYLOVÁ PODLAHOVÁ KRYTINA	SÁDROVÁ OMITKA + MALBA	SOKLOVÁ VINYLOVÁ LÍŠTA	SÁDROVÁ STĚRKA + MALBA		
1.05	LOŽNICE	13,00	VINYLOVÁ PODLAHOVÁ KRYTINA	SÁDROVÁ OMITKA + MALBA	KOBERCOVÝ SOKL V. 70mm	SÁDROVÁ STĚRKA + MALBA		
1.06	SÁRNA	3,10	VINYLOVÁ PODLAHOVÁ KRYTINA	SÁDROVÁ OMITKA + MALBA	SOKLOVÁ VINYLOVÁ LÍŠTA	SÁDROVÁ STĚRKA + MALBA		
1.07	SKLAD	5,40	BETON-EPOX STĚRKA	SÁDROVÁ OMITKA + MALBA	BET-EPOX STĚRKA ze utryvadlem, sokl V. 70mm	SÁDROVÁ STĚRKA + MALBA		
1.08	OBVACÍ POKOJ + KUCHYŇ. KOUT	57,29	VINYLOVÁ PODLAHOVÁ KRYTINA	SÁDROVÁ OMITKA + MALBA	KERAMICKÝ OBKLAD V. 600mm + SOKLOVÁ VINYLOVÁ LÍŠTA V. 70mm	SÁDROVÁ STĚRKA + MALBA	SKLENĚNÝ OBKLAD ZA KUCH. LINKOU	
1.09	SCHODIŠTĚ	6,31	VINYLOVÁ PODLAHOVÁ KRYTINA	SÁDROVÁ OMITKA + MALBA	SOKLOVÁ VINYLOVÁ LÍŠTA	SÁDROVÁ STĚRKA + MALBA		
1.10	CHODBA	6,80	VINYLOVÁ PODLAHOVÁ KRYTINA	SÁDROVÁ OMITKA + MALBA	SOKLOVÁ VINYLOVÁ LÍŠTA 70mm	SÁDROVÁ STĚRKA + MALBA		
1.11	SKLAD	8,33	klet. beton + STĚRKA	SÁDROVÁ OMITKA + MALBA	STĚRKA SOKL V. 70mm	SÁDROVÁ STĚRKA + MALBA		
1.12	GARAŽ	44,03	klet. beton + STĚRKA	SÁDROVÁ OMITKA + MALBA	STĚRKA SOKL V. 70mm	SÁDROVÁ STĚRKA + MALBA		
1.13	TERASA	45,78	VENKOVNÍ BETONOVÁ DLAŽBA	SÁDROVÁ OMITKA + MALBA	MARMOLITOVÝ SOKL V. 350mm	SÁDROVÁ STĚRKA + MALBA		
CELKOVÁ PLOCHA [m²]:		178,08	PLOCHA SPOČTENÁ BEZ TERASY					

**POZNÁMKA**

- VEŠKERÉ VÝROBKY, BAREVNOSTI ATD. KTERÉ MAJÍ VLIV NA FINÁLNÍ VZHLED STAVBY BUDU ODNAVATELEM VYVOZKOVÁNY A PŘEDLOŽENY INVESTOROVÍ K ODSOUHLASENÍ.
- PROSTUPY PRO INSTALACE ŘEŠIT DLE JEDNOTLIVÝCH PROFESÍ. POLOHA VEŠKERÝCH PROSTUPŮ A VYŘEZOVÁNÍ DŘÁŽEK PRO INSTALACE BUDE PROVEDENA DLE JEDNOTLIVÝCH PROJEKTŮ INSTALACÍ.
- NEODMĚŘUJTE Z VÝKRESŮ, VŠECHNY ROZMĚRY MUSÍ BÝT Ověřeny NA STAVBĚ. PŘÍPADNÉ ZMĚNY MUSÍ BÝT ODSOUHLASENY INVESTOREM
- VŠECHNY POUŽITÉ MATERIÁLY MUSÍ ODPOVÍDAT ČESKÝM NORMÁM, TECHNOLOGICKÝM, BEZPEČNOSTNÍM, HYGIENICKÝM / AKUSTICKÝM / A POŽÁRNÍM PŘEDPISŮM
- PŘI PROVÁDĚNÍ PRÁCI NUTNO DODRŽOVAT BEZPEČNOST A OCHRANU ZDRAVÍ DLE VYHLÁŠKY 324/90 Sb.
- NA STAVBĚ MUSÍ BÝT VŽDY DODRŽOVÁNY VŠECHNY PRACOVNÍ, TECHNOLOGICKÉ A TECHNICKÉ POSTUPY A DOPORUČENÍ VÝROBCŮ JEDNOTLIVÝCH STAVEBNÍCH SYSTÉMŮ DLE ČSN A SOUVISEJÍCÍCH PŘEDPISŮ
- VEŠKERÉ STAVEBNÍ PRÁCE MUSÍ PROBIHAT V KOORDINACI SE VŠEMI SOUVISEJÍCÍMI PROJEKTY / VIZ SAMOSTATNĚ ČÁSTI JEDNOTLIVÝCH PROFESÍ – ŽIT, STATIKA, VZT, VYTÁPĚNÍ, SILNOPROUDĚ A SLABOPROUDĚ ELEKTROINSTALACE, PBR, ATD /.. STAVEBNÍ VÝKRESY JE POTŘEBA ČISTĚ SE VŠEMI ZMĚNOVÝMI DOKUMENTY KTERÉ JSOU NEDILNOU SOUČÁSTÍ PROJEKTOVÉ DOKUMENTACE, JAKO JSOU TECH. ZPRÁVA, TABULKY PRVKŮ ATD.
- ROZMĚROVÉ TOLERANCE SVISLÝCH A VODOROVNÝCH KONSTRUKCÍ, PODLAH ATD. BUDOU PROVEDENY DLE ČSN A EN
- PŘED OBJEDNÁNÍM PRVKŮ (DVEŘE, NOSNÍKY, BEZPEČNOSTNÍ ROLETY APOD.) NUTNO OvěŘIT SKUTEČNÉ ROZMĚRY NA STAVBĚ
- PŘI ZAKLÁDÁNÍ STĚN A PŘÍČEK NUTNO OvěŘIT VEŠKERÉ ROZMĚRY PŘED JEJICH REALIZACÍ, V PŘÍPADĚ ZJIŠTĚNÍ ROZPORU S PŘEDPOKLÁDEM PROJEKTOVÉ DOKUMENTACE NEPRODLENĚ KONTAKTOVAT PROJEKTANTA A VYČKAT JEHO ROZHODNUTÍ
- PŘI ZJIŠTĚNÍ NOVÝCH OKOLNOSTÍ V PRŮBĚHU PROVÁDĚNÍ, KTERÉ BY MOHLY MÍT VLIV NA STATIKU OBJEKTU, MUSÍ BÝT INFORMOVÁN STATIK, KTERÝ POSOUDÍ VLIV NOVĚ ZJIŠTĚNÉHO STAVU NA NAVRHOVANÉ KONSTRUKČNÍ ŘEŠENÍ
- TATO DOKUMENTACE NENAHRAŽUJE DODAVATELSKOU A DILENSKOU DOKUMENTACÍ.
- KONČNÁ VÝŠKA UMÍSTĚNÍ POHLEDU BUDE PŘED REALIZACÍ POTVŘENA INVESTOREM
- NA VŠECHNY ROHY STĚN S NOVOU OMITKOU BUDOU POUŽITY SYSTÉMOVĚ OMITKOVÉ ROHOVÉ LIŠTY Z POZINKOVANÉHO OCELOVÉHO PLECHU
- ROZHŘANÍ RŮZNÝCH MATERIÁLŮ OPATŘIT SKLOVĚKANTOU VÝZTUŽNOU TKANINOU (OKA 10x10mm) S PŘESAHEM min. 100 mm
- V MÍSTĚ STYKU RŮZNÝCH NÁŠLAPNÍCH VRSTEV PODLAH (DLAŽBA/DLAŽBA, DŘEVĚNÁ PODLAHA/DLAŽBA, APOD.) BUDE OSAZENA PŘECHODOVÁ PODLAHOVÁ LÍŠTA
- V TĚTO DOKUMENTACI BYLY PROJEKTANTEM ZVOLĚNY REFERENČNÍ MATERIÁLY, VÝROBKY A SYSTÉMY, KTERÉ VYZNAKJÍ POŽÁDOVANÉ TECHNICKÉ PARAMETRY. TYTO MATERIÁLY, VÝROBKY A SYSTÉMY MOHOU BÝT NAHRAZENY JINÝMI ZA PŘEDPOKLADU ZACHOVÁNÍ POŽÁDOVANÝCH TECHNICKÝCH PARAMETRŮ TĚCHTO ZVOLĚNÝCH A DOPORUČENÝCH REFERENČNÍCH STANDARDŮ. VŠE UVEDENÝ POSTUP MUSÍ BÝT VŽDY KONZULTOVÁN S GENERALNÍM PROJEKTANTEM A ODSOUHLASEN INVESTOREM
- VŠECHNY POUŽITÉ MATERIÁLY MUSÍ ODPOVÍDAT ČESKÝM NORMÁM, TECHNOLOGICKÝM, BEZPEČNOSTNÍM, HYGIENICKÝM A POŽÁRNÍM PŘEDPISŮM

**LEGENDA MATERIÁLŮ**

- BROUŠENÁ KERAMICKÁ CHIHLA POROTHERM 44 T PROFÍ TL. 440mm NA MALTU PRO TENKÉ SPÁRY, 248/440/249mm, R<sub>w</sub> 49dB
- BROUŠENÁ KERAMICKÁ CHIHLA POROTHERM 38 T PROFÍ TL. 380mm NA MALTU PRO TENKÉ SPÁRY, 248/380/249mm, R<sub>w</sub> 48dB
- BROUŠENÁ KERAMICKÁ CHIHLA POROTHERM 30 T PROFÍ TL. 300mm NA MALTU PRO TENKÉ SPÁRY, 248/300/249mm, R<sub>w</sub> 45dB
- BROUŠENÁ KERAMICKÁ CHIHLA POROTHERM 25 TL. 250mm NA MALTU PRO TENKÉ SPÁRY, 248/250/249mm, R<sub>w</sub> 43dB
- AKUSTICKÁ KERAMICKÁ CHIHLA POROTHERM AKU P+D 11.5 TL. 115mm AKU NA MALTU 10
- PROSTÝ BETON
- ŽELEZOBEZETON
- HUTNĚNÝ ZÁSYP
- ROSTLÝ TERÉN
- HYDROIZOLACE
- TEPelná IZOLACE (VIZ SKLADBY KONSTRUKCI)
- POŽÁRNÍ HLÁŠIČ

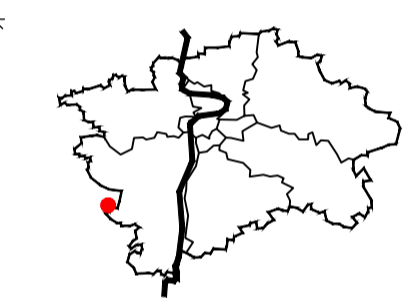


investor  
**Ing. Milan Fišer**  
 Petřilkova 2583/15, 158 00 Praha 5  
 M.: +420-603953948  
 E.: milan.fiser@gmail.com

architekt  
 Ing.arch. Oldřich Wachtl, M.Sc.  
 Na Zvončice 1042/12, 147 00 Praha 4  
 M.: +420-777213770  
 E.: info@wolda.cz

odpovědný projektant  
**Ing. Marko Hájek**  
 Pod hříštěm 429  
 251 65, Ondřejov  
 ČKAIT autorizační číslo: 0002216

objekt  
**NOVOSTAVBA  
 RODINNÉHO DOMU**  
 parc.č. 149/127, Zbuzany (539872)



státní dokumentace  
 Skutečné provedení stavby

část dokumentace  
 D.1.1 Architektonické a stavební technické řešení

výtvar  
 Půdorys 1.NP - navrhovaný stav

vypracoval  
 Ing.arch. Oldřich Wachtl, M.Sc.

datum  
 12/2020

formát  
 3x44

měřítko  
 1 : 100

číslo výtvaru  
 101